



aif

JASTAR

順天堂大学AIインキュベーションファーム

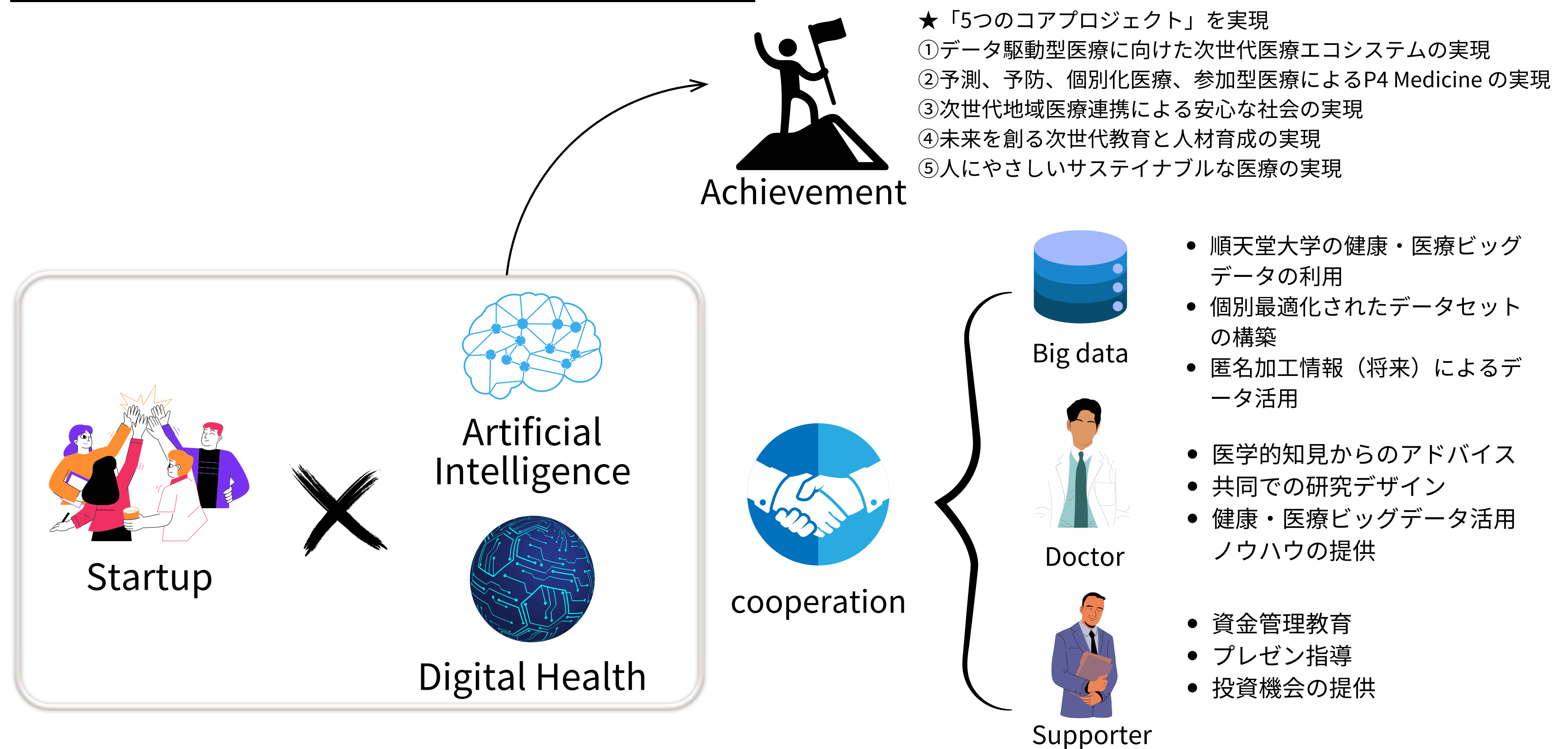
JASTAR (Juntendo Univ. AI Incubation Farm

MedTec Startup acceleration project)

募集要項



「スタートアップ企業」×「順天堂大学の医療・健康ビッグデータ、臨床医の知見」 のコラボレーションによる、研究・事業化の促進



aifが行うスタートアップ支援のロードマップ



「達成目標」

- イベント開催 1,000件
- 事業化支援 400件
- 共同研究契約 200件
- 共同研究講座 40件
- 順天堂大学医学部発ベンチャー 50件
- 医療機器の薬事承認 10件、保険適用 5件

- 元町ウェルネスパーク（仮称）建設完了
 - 健康、医療データプラットフォームの構築
- ※元町ウェルネスパーク…文京区本郷に構える世界のデジタルヘルスの牽引を目指す共創の場

2021年12月

AIインキュベーションファーム発足

2022年7月

aif-Partners会員制度開始

～現在

★ 2023年9月 第1回 JASTAR 公募開始

★ 2024年4月 第2回 JASTAR 公募開始予定

☆ 2025年 順天堂大学医学部発ベンチャー5社

☆ 2030年 順天堂大学医学部発ベンチャー30社

2025年

2035年

趣旨

順天堂大学が有する医療・健康ビッグデータを用いた、人工知能(AI), Internet of Medical Things (IoMT), デジタルヘルス等に関わる研究デザイン及びその事業化計画の作成支援を通して、短期集中でのスタートアップの事業のブラッシュアップを図る

内容

採択されたスタートアップに対して、最適にアレンジされた、

- ・ AI、IoMT、デジタルヘルス×医療に関わる研究に対して医療データの提供・臨床医との共同研究デザイン、臨床研究支援チームによる倫理委員会申請・契約関連サポート
- ・ 弁護士、会計士、投資家、起業家による資金調達、事業計画策定、知財戦略、広報等に関する講義の機会を4ヶ月間継続的且つ短期集中的に提供し、最終日はステークホルダーに対して成果発表を実施する

参加のメリット

- ・ 順天堂大学が有する医療・健康ビッグデータの活用が可能
- ・ 臨床医との共同研究デザイン、講義による事業ブラッシュアップ
- ・ 医師、弁護士、会計士、投資家、起業家とのネットワークの構築
- ・ 投資の可能性を高める事業発表等の機会を提供
- ・ 2024年度のaif-Partnersの年会費無料（検討中）

応募資格

以下の全てを満たすもの

- ・ 事業内容がaifが掲げる5つのコアプロジェクト (<https://research-center.juntendo.ac.jp/aif/>)のいずれかに合致している
- ・ 医療データの活用により開発・事業の発展の可能性がある

期間

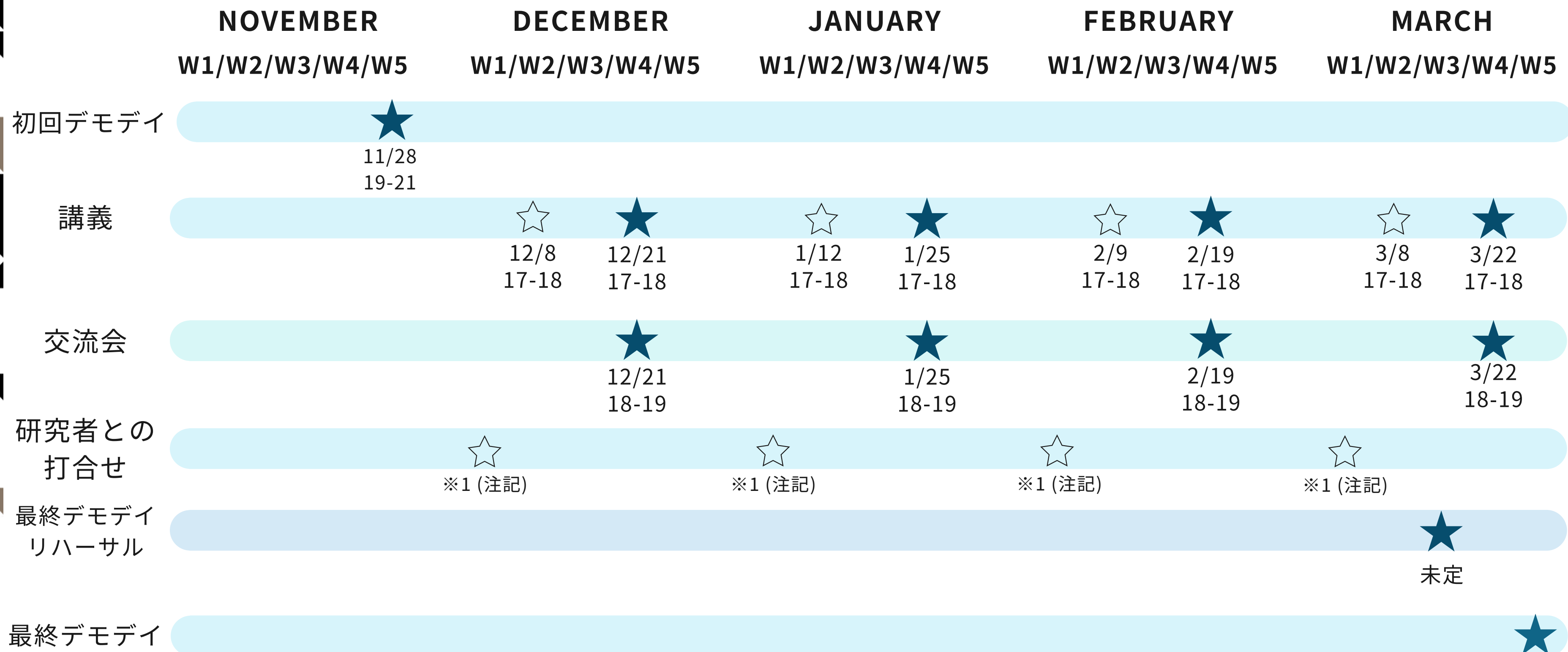
2023/11/28～2024/3/末

採択件数

5社程度

スケジュール

※下記の日程は変更する可能性があります。

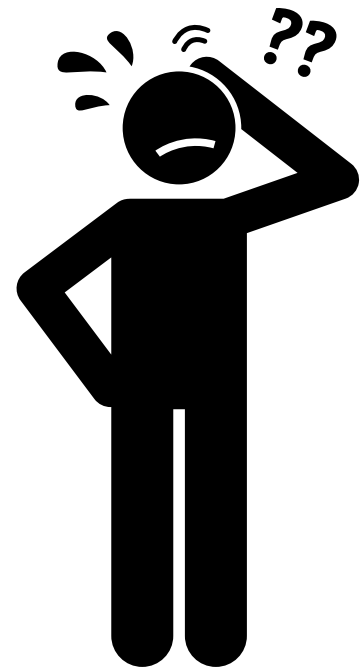


★：オンサイト限定 @ 順天堂 (本郷)

☆：オンライン限定 (アーカイブ有)

※1：採択者と研究者との日程調整次第

未定



Before

- 商品のエビデンスがない…
- 医学系研究をやったことがない…
- 患者さんへの配慮の仕方がわからない…



After

- 共同で研究・事業のブラッシュアップができる研究者が見つかる！
- 事業利用できる医療データの取扱いがわかる！
- 薬事申請に必要な医療データの取得方法がわかる！
- 研究デザインから研究実施まで企業主体で実施することができる！
- 倫理委員会への申請に関わる手続きができる！
- 事業化を見据えた研究デザインができる！



JASTAR LODESTARS

※LODESTAR: 「道しるべとなる星」という意味



服部 信孝

順天堂大学
AIインキュベーション
ファーム センター長
医学部長/医学研究科長/
神経学講座教授

順天堂大学医学部卒業。パーキンソン病研究の第一人者。主な研究テーマは、パーキンソン病の発症機序。特に遺伝性パーキンソン病の研究から孤発型パーキンソン病の発症メカニズムについて取り組んでいる。



猪俣 武範

順天堂大学
AIインキュベーション
ファーム 副センター長
眼科学講座・病院管理
学講座 准教授

順天堂大学医学部卒業。ハーバード大学スケペンス眼研究所留学中にボストン大学 Questrom School of BusinessでMBAを取得。現在は、研究、臨床、教育、大学経営に携わる。専門は、眼免疫、デジタルヘルス。2020年より大学発ベンチャーInnoJin株式会社創業。



米津 雅史

順天堂大学
AIインキュベーション
ファーム 客員教授

起業家。国土交通省（旧建設省）入省後、外務省在ニューヨーク総領事館領事、国土交通大臣秘書官、内閣府政策統括官（防災）付参事官を歴任し、2021年3月まで東京都特区推進担当部長。



吉原 宗雄

株式会社SBI証券
取締役 営業本部長

四半世紀以上にわたり新興企業の成長支援と大企業での新規事業開発に従事



阿部 博

有限責任あずさ監査
法人 常務執行理事

大学発ベンチャーへのサポートや、オープンイノベーションのイベントを推進



村田 祐介

インキュベイトフ
アンド 代表パ
ートナー

創業期のスタート
アップに特化した
VCファンドを運営



尾西 祥平

三浦法律事務所
パートナー弁護士

M&A、投資、デー
タ、知財、規制対
応などを中心に多
くの成長企業にア
ドバイスを提供

公募についての案内

公募期間 2023/9/1～2023/10/10 (提出期限：2023/10/10)

申請書
提出方法 規約を確認の上、Google フォーム (<https://forms.gle/Rtz9cjT4K1Q3BvkdA>)にて申請をお願いします。

選考方法 書類審査＋最終面接審査
(必要に応じ、書類審査の段階で事前面接を実施させて頂く場合があります。最終面接審査は書類審査通過者のみを対象とし、2023/11/16 19:00-20:30に順天堂大学 本郷・お茶ノ水キャンパスで実施します。)

合否通知 2023/11/20

評価項目 aifとの親和性 / 実現可能性 (フィジビリティ) / 競争優位性 / 新規性/将来性 (市場規模の見通し) / 収益事業化の視点 / 社会実装 (ソーシャル・インプリメンテーション) の視点 / 熱意・意欲・本気度・覚悟

注意事項 本取組みは、製品開発や研究実施計画等の成果の完成を保証するものではありません。
また、場合により支援内容の一部は事前の通知なく、変更する場合があります。

キーワード

Project **01** データ駆動型医療に向けた
次世代医療エコシステムの実現

Keyword

#デジタルトランスフォーメーション
#メディカルデジタルフロントドア #
パーソナルヘルスレコード #医療ビ
ッグデータ #ブロックチェーン

Project **02** 予測、予防、個別化医療、参加型
医療によるP4 Medicineの実現

Keyword

#ゲノム・オミックス情報 #モバイル
ヘルス #患者・市民参画 #遠隔医療
#セルフマネジメント

Project **03** 次世代地域医療連携による
安心な社会の実現

Keyword

#病院連携のICT化 #地域コホート
#スマートホーム・ホスピタル #パー
ソナルヘルスレコード #ディカルネ
ットワークの実現

Project **04** 未来を創る次世代教育と人材育成
の実現

Keyword

#AR・VR教育 #VR大学 #海外連携
#5G

Project **05** 人にやさしいサステイナブルな
医療の実現

Keyword

#データ利活用における倫理とセキュ
リティ #次世代医療機器 #評価シス
テムの構築 #リアルワールドデータ
の妥当性研究 #働き方改革

お問い合わせ先

順天堂大学大学院医学研究科

AIインキュベーションファーム事務局

<https://research-center.juntendo.ac.jp/aif/>

E-mail : aif-office-ml@juntendo.ac.jp



世界のデジタルヘルスを先導する開拓者の拠点

 **aif** **AI Incubation Farm**
Juntendo University
Graduate School of Medicine


JASTAR
AI Incubation Farm | Juntendo University