

順天堂大学 体力(ロコモ)測定会開催

ご自身の健康度・体力(ロコモ度)を詳しくチェックしてみませんか？

参加無料

参加者
募集中！

募集人数：50名程度

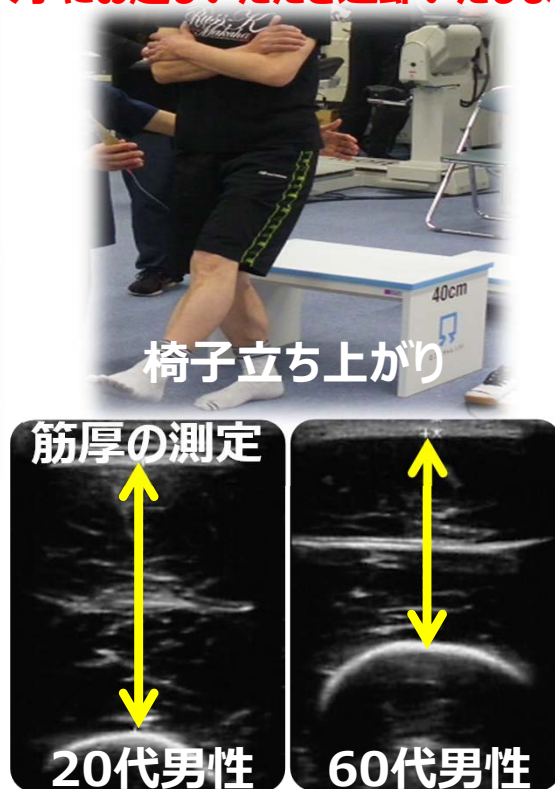
※応募者多数の場合には抽選となりますのでご了承下さい。

〈募集内容〉

(申込〆切：平成28年9月30日正午〆切)

- ★開催日時：平成28年11月26日(土)～27日(日)の10時～18時
(いずれか一日のうち1時間半程度)
- ★対象者：内科的疾患のない中高齢者
- ★持ち物：半袖短パン(締め付けのないもの)、室内用運動靴
- ★測定内容：①体組成、②筋厚、③メタボ、④握力、⑤歩行速度、⑥ロコモ度、⑦脚筋力、⑧チェアスタンド、⑧上体起こし

※測定結果は、約1ヶ月後に大学にお越しいただき返却いたします。



〈申込方法〉

はがき又は指定の申込用紙に必要事項を明記し、順天堂大学さくらキャンパス 社会連携推進室 (〒270-1695 千葉県印西市平賀学園台1-1、FAX:0476-98-1011) までお申し込み下さい。**記載事項**：住所、氏名、年齢、性別、電話番号、服薬の有無、医師からの運動制限の有無、参加可能日

〈問合せ先〉 ☎0476-98-1001 (代表) 内線 312

順天堂大学 運動生理学研究室 関谷、中瀬、尾崎 時間：10時～16時 (月・水・金)

【担当】 町田修一 (順天堂大学大学院スポーツ健康科学研究科・准教授)
内藤久士 (順天堂大学大学院スポーツ健康科学研究科科長・教授)

順天堂大学 体力(ロコモ)測定会 申込用紙

プライバシーポリシー

ご記入頂いた個人情報は厳正な管理の上、事務処理に関する手続き、体力(ロコモ)測定会の運営に関わる資料作成に使用致します。
なお、個人情報は各位の事前の承諾なしに第三者に提供することはありません。

ふりがな			性別	年齢
氏名			男・女	満 歳
住所	〒	—	市	区・町・郡
服薬はありますか？ ありの場合はお薬の名称をご記入下さい。				
なし・あり ()				
医師による運動制限、または運動に差し支える症状はありますか？ 例) 腰の痛み、膝の痛み				
なし・あり ()				
参加可能な日程(時間帯)は 全てに○をつけて下さい				
		11月26日(土)	午前 ()	午後 ()
午前 (10:00~12:00)、午後 (12:00~18:00)		11月27日(日)	午前 ()	午後 ()
連絡先	TEL	—	—	
	FAX	—	—	

事務局使用欄

受付日時	受付番号	受付者
------	------	-----

申込方法

- ①申込用紙にご記入の上、FAXで申し込み
 - ②はがきに必要事項（住所、氏名、年齢、性別、電話番号、服薬の有無、医師からの運動制限の有無）を記入の上、郵送で申し込み
- ※お電話でのお申し込みは受け付けておりませんのでご注意ください。
※応募多数の場合は抽選で決定致しますので、ご了承下さい。
※体力(ロコモ)測定会の約1ヶ月後に、測定結果の返却・解説のため、大学にお越しいただくことになります。

<お申し込み先>

〒270-1695 千葉県印西市平賀学園台1-1

順天堂大学さくらキャンパス 社会連携推進室

FAX: 0476-98-1011

<お問合せ先>

順天堂大学運動生理学研究室 担当：関谷、中瀧、尾崎

受付時間：10時～16時（月・水・金）TEL: 0476-98-1001（代表） 内線 312

【担当】 町田修一（順天堂大学大学院スポーツ健康科学研究科・准教授）

内藤久士（順天堂大学大学院スポーツ健康科学研究科科長・教授）