

順天堂大学 体力(ロコモ)測定会開催

ご自身の健康度・体力(ロコモ度)を詳しくチェックしてみませんか？

参加者
募集中！

募集人数：50名程度

※応募者多数の場合には抽選となりますのでご了承下さい。

参加無料

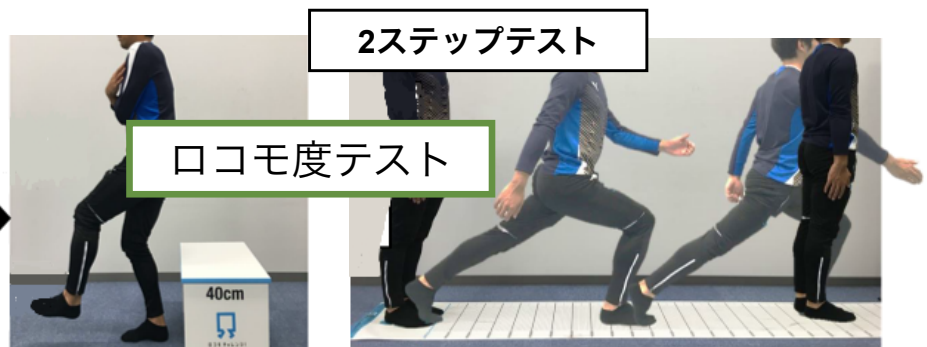
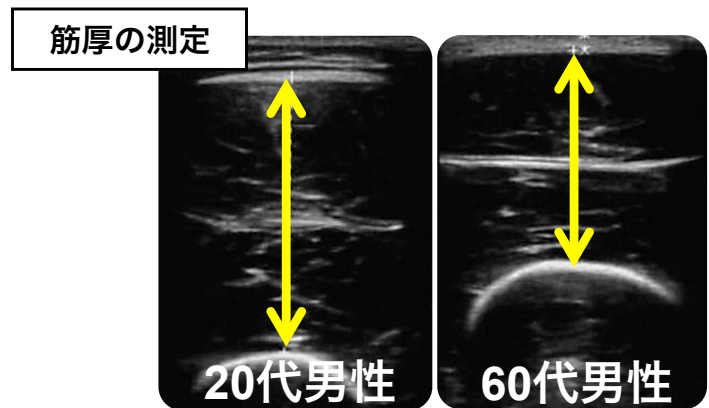
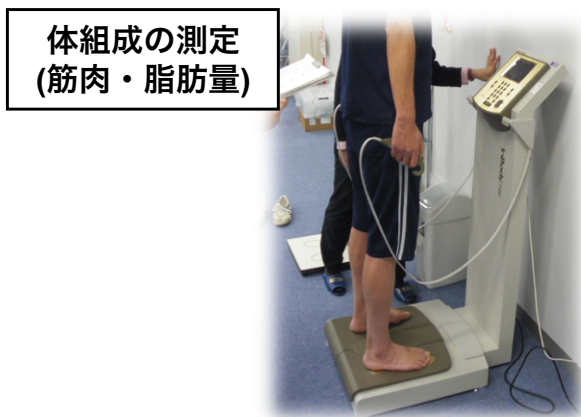
〈募集内容〉

★開催日時：平成30年6月29日(金)・30日(土) 10時～16時 (午前10-12時, 午後13-16時)
(いずれか一日のうち1時間半程度)

★対象者：内科的疾患のない中高齢者 (医師からの運動制限のない方)

★測定内容：①体組成、②筋厚、③メタボ指標、④握力、⑤歩行速度、
⑥ロコモ度、⑦脚筋力、⑧チェアースタンド、⑨上体起こし

※測定結果は、約1ヶ月後に順天堂大学で開催する結果説明会にて返却いたします。



〈申込方法〉 (申込〆切：平成30年5月31日(木) 正午)

所定の申込用紙に必要事項を明記して、順天堂大学さくらキャンパス 運動生理学研究室
(〒270-1695 千葉県印西市平賀学園台1-1、FAX:0476-98-1011) までFAXにてお申し込み下さい。

〈問合せ先〉 ☎0476-98-1001 (代表) 内線 312

順天堂大学 運動生理学研究室 関谷、沢田、棗 受付日時：10時～16時 (月・水・金)

【担当】 町田修一 (順天堂大学大学院スポーツ健康科学研究科・教授)
内藤久士 (順天堂大学大学院スポーツ健康科学研究科 研究科長・教授)