

# 造血幹細胞ニッチ

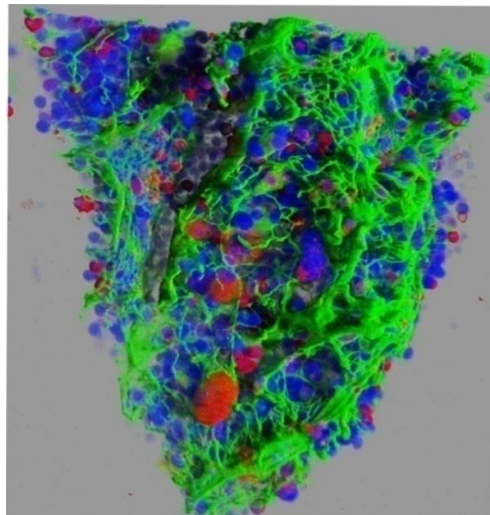
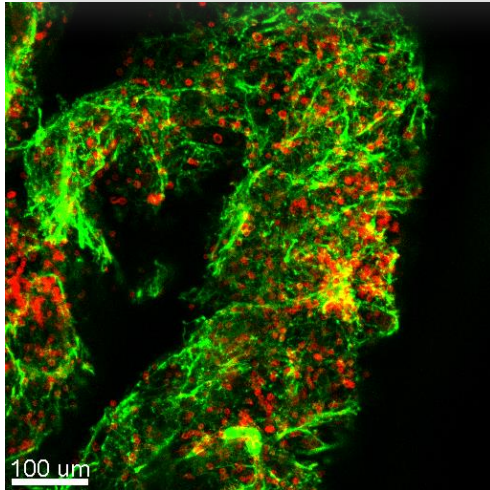
多くの血球細胞は骨髄内でマトリックス構造内に存在

NEW

Matrix niche

Osteoblast  
niche

Vascular  
niche



ニッチの異常により造血幹細胞の減少  
や血球細胞の分化異常が生じる

ニッチ機構の解明 = 造血機構の解明

各種niche細胞でマトリックスの欠損モデルを作成し以下を認めた  
①巨核球よりの放出障害に起因すると考えられる血小板数の異常  
②マトリックスの欠損により、高度の衰弱および早期死亡  
以上の結果から、細胞外マトリックスは造血および生体の恒常性  
維持に重要な要素である事が考えられた。