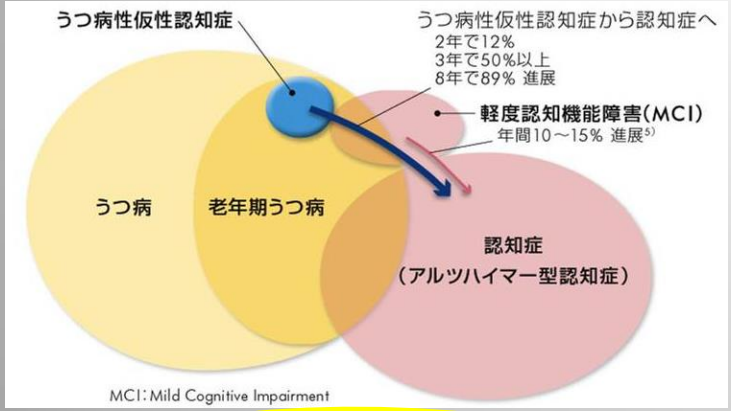


老年期うつ病・アルツハイマー病の病態解明の研究

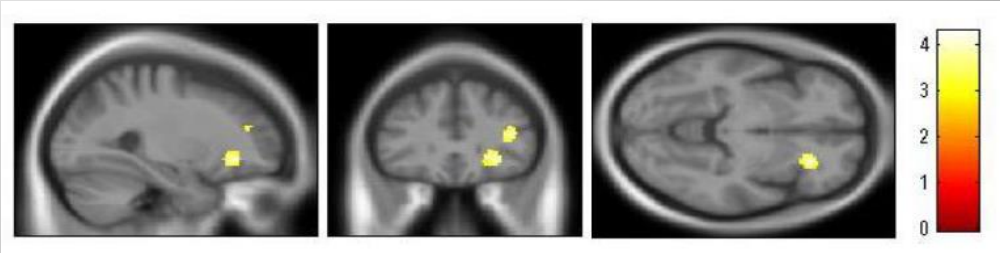
- 1) 難治性の老年期うつ病の臨床症状の特徴は？
- 2) 老年期うつ病 > 認知症になぜ移行しやすいか？
- 3) 遺伝子異常とアルツハイマー病は関連している？

遺伝子・臨床症状・バイオマーカー・脳機能画像のクロストーク

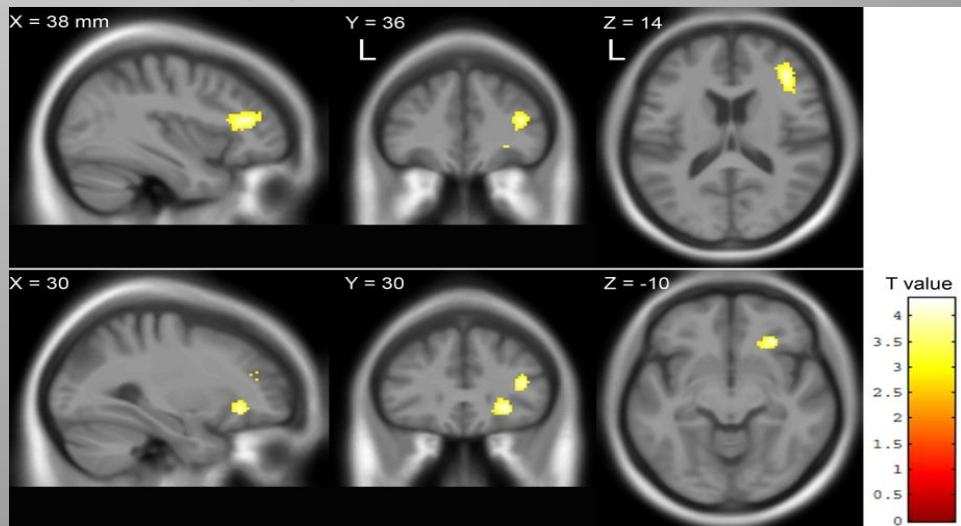


3) 遺伝子の異常 > アルツハイマー病の発症に関連？
遺伝子の異常が脳内のどの部位と関連？

COMT遺伝子 > 幻覚・妄想、興奮などに関連する
ドーパミン代謝経路に関連する部位(島回)に影響



KIBRA遺伝子 > 情動・依存に関連する部位
(下前頭回)に影響



1) 老年期うつ病患者では
認知機能障害(記憶障害)が
進行しやすい！ BDNFと関連？

老年期うつ病は
アルツハイマー病のリスク因子？

2) 老年期うつ病患者では
血液中アミロイドβ蛋白
(アルツハイマー病の原因)
の異常あり！